

1. REMPLACEMENT DES CARTOUCHES DE FILTRATION.

1.1 PERIODICITE.

1.1.1 NCF 0035, NCF 0070.

Les cartouches de filtration doivent être remplacées :

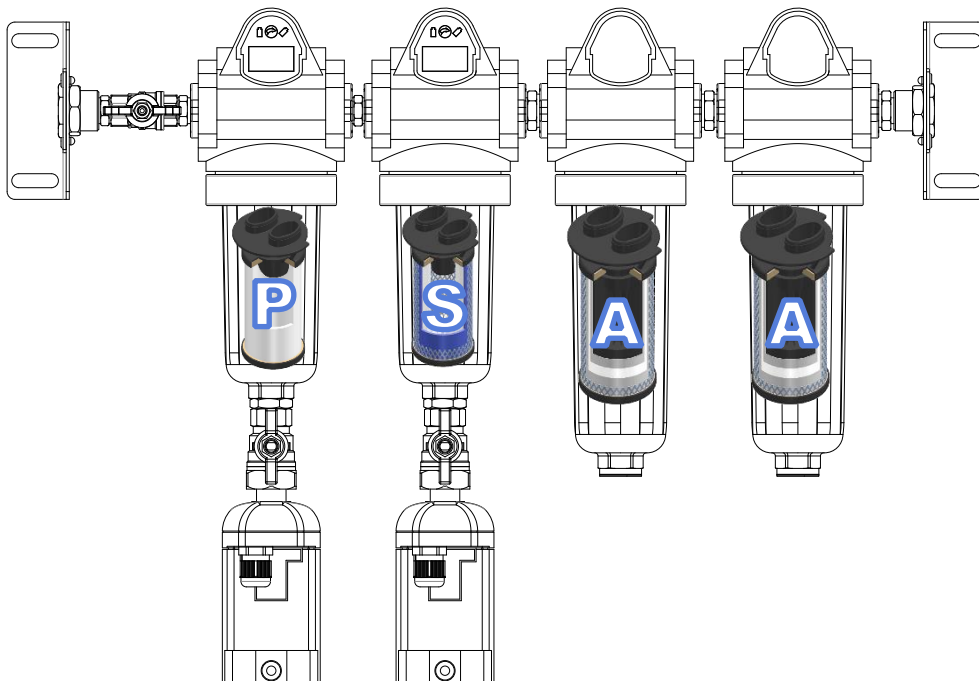
- Toutes les 2 000 heures de fonctionnement et au moins une fois par an pour les ensembles de filtration raccordé à un réseau d'air amont avec huile.
- Tous les ans pour les ensembles raccordés à un réseau d'air amont déshuilé.

1.1.2 NCF 0035-0070, NCF 0070-0120, NCF 0120-0210, NCF 0210-0320 et NCF 0320-0450.

Les cartouches de filtration doivent être remplacées :

- Toutes les 4 000 heures de fonctionnement et au moins une fois par an pour les ensembles de filtration soumis à de forts à-coups de débit.
- Tous les ans pour les ensembles placés en amont d'une cuve tampon garantissant un débit d'air constant et sans à-coup.

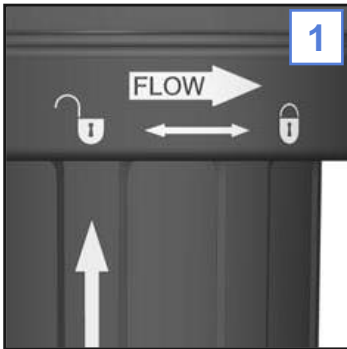
1.2 REMPLACEMENT.



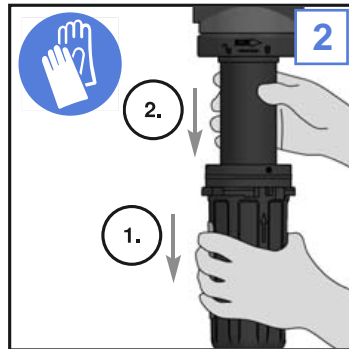
Les cartouches filtrantes doivent toujours être placées dans l'ordre décrit ci-dessus. Procéder de la manière suivante pour leur remplacement :

- Purger les condensats des 2 premiers filtres grâce à la touche « TEST ».
- Sectionner les circuits d'air comprimé en amont et en aval de l'ensemble de filtration et purger les filtres jusqu'à ce que la pression soit nulle.

- Pour chacun des filtres, répétez la manipulation suivante :



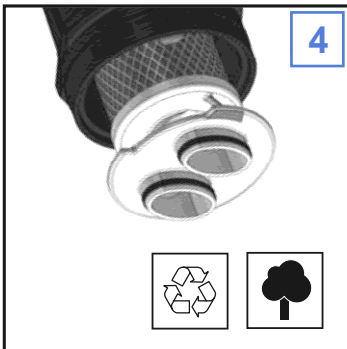
Tourner la cuve du filtre vers le pictogramme de cadenas déverrouillé tout en maintenant fermement la cuve vers le haut.



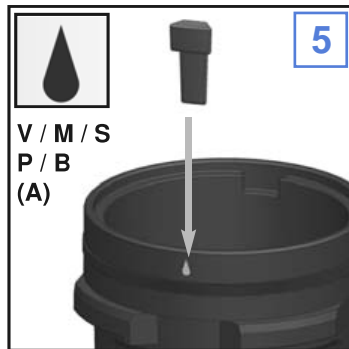
PORTER DES GANTS
Descendre la cuve du filtre puis tirer la cartouche filtrante à changer vers le bas jusqu'à ce qu'elle tombe dans la cuve.



Retirer la cartouche filtrante et la stocker dans un conditionnement étanche.



Les cartouches filtrantes sont des déchets industriels devant être éliminés suivant la réglementation en vigueur.



Vérifier que la pièce en plastique rouge emboîtée sur le bord de la cuve est bien **du côté du repère coalescent** (voir ci-dessus) et non du côté du repère particules (2 positions possibles).



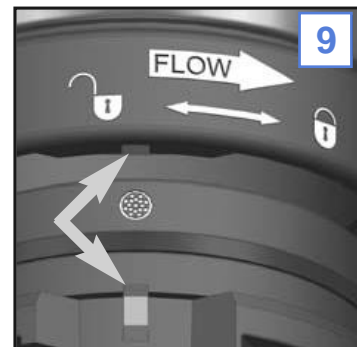
La position de cette pièce en plastique rouge conditionne le sens de montage de la cartouche filtrante et donc le mode de fonctionnement du filtre.



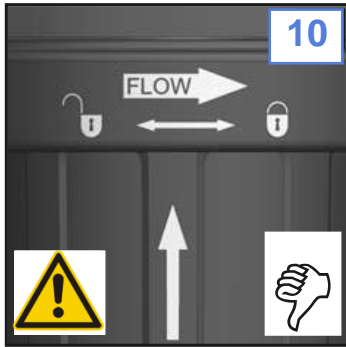
PORTER DES GANTS
Positionner la nouvelle cartouche filtrante dans la cuve du filtre.



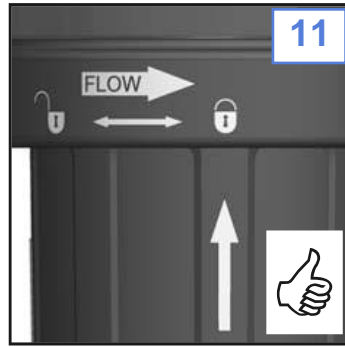
La pièce en plastique rouge doit venir en contact avec le marquage rouge de la cartouche.



Remettre la cuve en place en prenant garde au sens de montage.



Visser complètement la cuve en la maintenant fermement vers le haut. La flèche gravée sur la cuve doit venir se positionner en face du symbole cadenas fermé du corps de filtre.



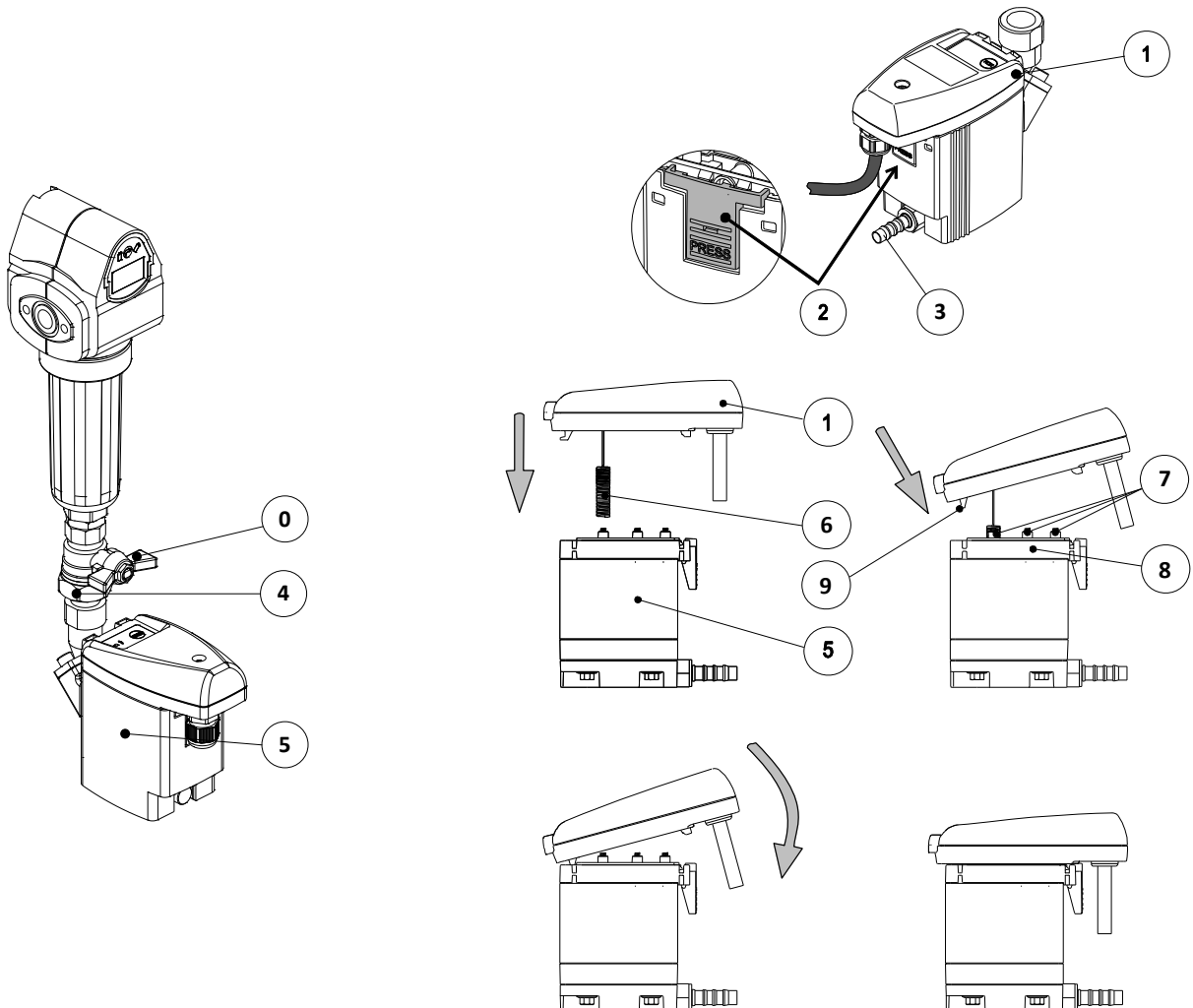
Seul un serrage complet garantie la tenue de la cuve à la pression.

2. ENTRETIEN DES PURGEURS CAPACITIFS.

2.1 PERIODICITE.

Après 6400 heures de service ou au maximum après 2 ans, il faut remplacer l'unité de maintenance des purgeurs.

2.2 REMPLACEMENT DE L'UNITE DE MAINTENANCE.



- Fermer la vanne manuelle (0) faisant la liaison entre la cuve du filtre et les purgeurs.
- Appuyer plusieurs fois sur le bouton « TEST » du purgeur jusqu'à ce que la pression soit nulle.
- Retirer l'unité de commande (1) en pressant sur le clip de maintien (2).
- Déconnecter la conduite d'évacuation (3) du purgeur.
- Démontez l'unité de maintenance (5) du filtre à l'entrée en desserrant l'écrou d'accouplement (4).
- Vérifier si la nouvelle unité de maintenance (5) concorde avec l'unité de commande (1) (désignation du type et couleur du clip de maintien (2)).
- Monter la nouvelle unité de maintenance (5) en procédant dans l'ordre inverse.
- Reconnecter la conduite d'évacuation (3) du purgeur.
- Vérifier si la plaque du tube de sonde (8) avec les ressorts de contact (7) est propre, sèche et exempt de tout corps étranger.
- Introduire la sonde (6) dans la plaque du tube de sonde (8).
- Accrocher le clip (9) de l'unité de commande (1) dans la plaque du tube de sonde (8).
- Presser l'unité de commande (1) contre l'unité de maintenance (5) et faire encliqueter.
- Ouvrir les vannes manuelles (0) faisant la liaison entre les cuves de filtre et les purgeurs.
- Contrôler l'étanchéité des raccords.
- Contrôler le fonctionnement des purgeurs en appuyant sur le bouton « TEST » des purgeurs.



Vérifier que les vannes manuelles faisant la liaison entre les cuves de filtre et les purgeurs sont bien en position ouverte avant toute remise en fonctionnement de l'équipement.

2.2.1 Remise à zéro de l'alarme.

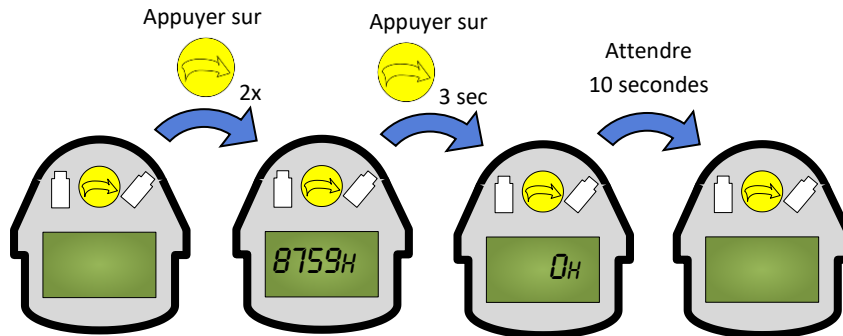
Le purgeur capacitif se met en alarme au bout de 8 000 heures sous tension, son voyant d'état passe alors au rouge. Il est possible de supprimer cet état d'alarme de la manière suivante :

- Maintenir enfoncé le bouton TEST jusqu'à ce que le voyant rouge d'alarme clignote (environ 30 sec).
- Débrancher l'alimentation électrique tout en maintenant le bouton.
- Lâcher le bouton puis rebrancher l'alimentation.
- Répéter la manipulation 2 fois.

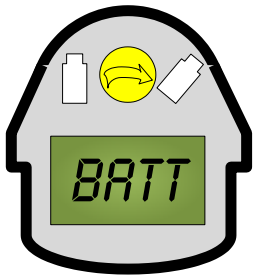
3. ECONOMIZER.

3.1 REMISE A ZERO DU COMPTEUR D'HEURES COURANTES D'EXPLOITATION.

Lorsque le nombre d'heure courante d'exploitation programmé dans l'Economizer a été atteint, ses voyants d'alarme se mettent à clignoter afin d'avertir l'utilisateur de la nécessité de remplacer les cartouches filtrantes. Lors du remplacement des cartouches filtrantes, il faut donc remettre à zéro le compteur d'heure courante d'exploitation.

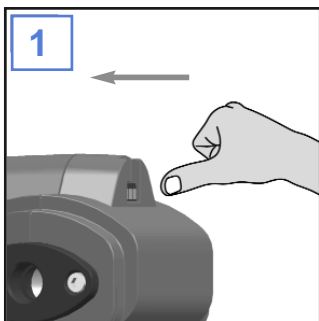


3.2 REMPLACEMENT DES PILES.

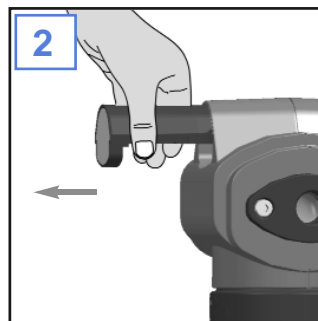


Le message « BATT » (voir ci-contre) s'affiche lorsque les piles doivent être remplacées. Pour éviter la mise en défaut de l'Economizer, les piles doivent être remplacées chaque année lors de la maintenance (2x 1,5 V LR03 type AAA). Si le message « BATT » apparaît, le bouton principal devra être maintenu 3 secondes après remplacement des piles pour faire disparaître le message.

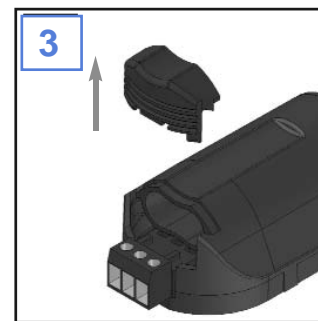
Pour remplacer les piles suivre les instructions suivantes :



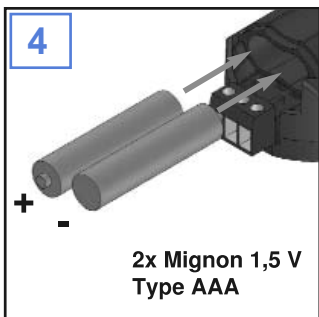
1 Appuyer sur la partie arrière de l'Economizer pour le décrocher du corps de filtre.



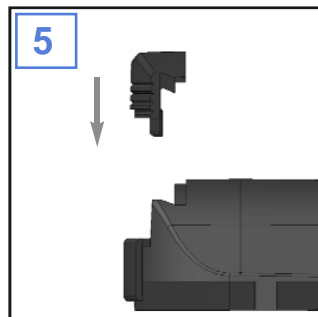
2 Retirer l'Economizer.



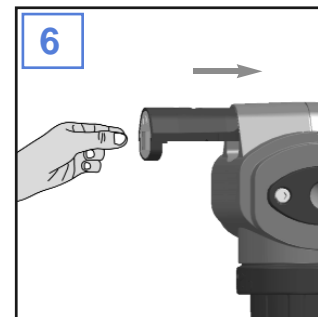
3 Retirer le couvercle des piles à l'arrière de l'Economizer.



4 Retirer les anciennes piles et en insérer 2 neuves.



5 Remettre en place le couvercle des piles.



6 Remettre l'Economizer dans son logement dans le corps de filtre.